



Het Facet

Nieuwe Tiendweg, Krimpen aan den IJssel



Grand café • Ziekenhuispoli • Fysiotherapie • Centrum voor kleinschalige verpleeghuiszorg, wonen en welzijn • Activiteiten en evenementen • Dagbesteding voor mensen met een verstandelijke beperking • Verhuur van ruimtes • Brede basisschool • Appartementen voor 65-plussers



Het Facet

Veelzijdige en laagdrempelige ontmoetingsplek

Langs de Nieuwe Tiendweg in Krimpen aan den IJssel, op de locatie van woonzorgcentrum Tiendhove en omgeving, wordt gebouwd aan een bijzonder project: Het Facet. Met een brede basisschool, een centrum voor kleinschalige verpleeghuiszorg, wonen en welzijn, een 'dorpsplein' met ziekenhuispoli en uiteenlopende (zorg)voorzieningen én appartementen voor 65-plussers, wordt Het Facet een veelzijdige ontmoetingsplek voor alle Krimpenaren. Een mooi nieuw wijkcentrum waar veel groepen zich thuis zullen voelen en waar van alles gebeurt.

Dorpsplein Het Facet

Het dorpsplein wordt het kloppend hart van Het Facet en dé plek om wijkbewoners te ontmoeten. In het voorjaar van 2011 opent het zijn deuren.

Eten en drinken

Op het dorpsplein kunt u lekker eten en drinken. Het grand café serveert dagelijks diverse lekkere warme maaltijden, vers belegde broodjes en smakelijke snacks tegen een scherpe prijs. Ook als u zin heeft in koffie met gebak, een koel glas fris of een gezellige borrel bent u hier aan het juiste adres. Er zijn regelmatig themamaaltijden: lekker eten met bijpassend entertainment.

Activiteiten en evenementen

Op het dorpsplein worden allerlei activiteiten en evenementen georganiseerd. Het aanbod is breed en varieert van maand tot maand. Van filmavonden tot bridgedrives, van bewegingslessen tot computercursussen en van schilderworkshops tot spreekuren van het Meldpunt waar u vragen kunt stellen over wonen, zorg en welzijn. Vanaf de opening van het dorpsplein verschijnt elke maand een overzicht van de activiteiten en evenementen met bijbehorende kosten.

Ruimtes te huur

Wilt u uw verjaardag buitenshuis vieren? Zoekt u een plek om met uw leeskring samen te komen of om met uw vrienden te klaverjassen? Of heeft u vergaderruimte nodig voor uw club, bedrijf of organisatie? Aan dorpsplein Het Facet zijn verschillende ruimtes te huur, voor grote en kleine gezelschappen. U kunt kiezen voor een besloten ruimte, maar het is ook mogelijk gebruik te maken van de

openheid op het dorpsplein zelf. De huurtarieven zijn schappelijk en de medewerkers van het dorpsplein denken graag met u mee over de invulling van uw wensen. Desgewenst zorgen zij ook voor de catering tijdens uw feest, bijeenkomst of vergadering. Van een lekkere kop koffie tot een uitgebreid buffet.

Werkplek voor bijzondere mensen

Het grand café, de activiteiten en evenementen en de verhuur van ruimtes zijn in handen van een team enthousiaste medewerkers van Tiendhove, onderdeel van Zorggroep Rijnmond. Zij krijgen hulp van mensen met een verstandelijke beperking of psychiatrische problematiek, die in de keuken werken, maaltijden en drankjes serveren en ervoor zorgen dat het dorpsplein en omgeving schoon en netjes blijven. Dit gebeurt onder deskundige begeleiding van medewerkers van Pameijer. Pameijer heeft op het dorpsplein een activiteitencentrum. Het is de bedoeling dat dit centrum in de toekomst een 'inloopfunctie' krijgt voor meerdere hulpbehoevende groepen uit de wijk.

Fysiotherapie en polikliniek

Bent u op zoek naar een fysiotherapeut? Of heeft de huisarts u doorverwezen naar



bijvoorbeeld een cardioloog? Ook hiervoor kunt u terecht op dorpsplein Het Facet. Dat is makkelijk: alles bij elkaar.

Fysiocenter De Koning opent er twee behandelruimtes en een oefenzaal waar u in kleine groepjes of individueel kunt revalideren. De fysiotherapeuten hebben ieder hun eigen specialisaties, variërend van kinderfysiotherapie en oedeemtherapie tot oncologische fysiotherapie en behandeling van chronische klachten.

Voor uw bezoek aan een cardioloog of een andere specialist is er de polikliniek van het Havenziekenhuis. Al meer dan twee jaar heeft dit Rotterdamse ziekenhuis een Steunpunt op de begane grond van het huidige Tiendhove. In Het Facet krijgt deze polikliniek vier spreek- en onderzoeksruimtes, een secretariaat en een wachtruimte. Ook heeft de poli in Het Facet een eigen receptie en ontvangstruimte. Daarnaast is er ruimte voor mogelijke uitbreiding in de toekomst met bijvoorbeeld radiologie. Op de nieuwe poli van het Havenziekenhuis kunt u terecht voor spreekuren van de specialismen Geriatrie, Cardiologie/Hartfalen, Interne Geneeskunde/Diabetes, Longziekten & Tuberculose, Urologie, Echografie en Chirurgie.



Brede Basisschool Het Kompas

Direct naast het dorpsplein ligt de nieuwbouw voor de brede protestants-christelijke basisschool Het Kompas. De school heeft een eigen ingang, maar kan ook binnendoor vanaf het dorpsplein worden bereikt. School, kinderen en ouders kunnen zodoende heel gemakkelijk gebruik maken van de faciliteiten die het dorpsplein biedt.

Het Kompas heeft twee locaties. De locatie in Het Facet biedt begin 2011 onderdak aan ongeveer 350 leerlingen vanaf 4 jaar. Jongere kinderen kunnen er terecht bij peuterspeelzaal De Madelief. Voor de basisschoolleerlingen verzorgt Speelwijs binnen de school professionele voor-, tussen- en naschoolse opvang. Het Kompas heeft speerpunten opgesteld om de veiligheid en de leeropbrengsten te behouden of te verbeteren. Dat gebeurt met het programma 'De Vreedzame School', sturing op hoge leeropbrengsten en verder invoeren van ICT onderwijs onder andere met digitale schoolborden.

Buiten schooltijd kunnen leerlingen van Het Kompas én kinderen uit de buurt meedoen aan naschoolse activiteiten. In de toekomst kan de school voor dit soort activiteiten ook gebruik maken van ruimtes op of aan het dorpsplein.

Het nieuwe schoolgebouw wordt direct na de kerstvakantie in gebruik genomen.



Tiendhove: centrum voor kleinschalige verpleeghuiszorg

**Woonzorgcentrum Tiendhove is een
begrip in Krimpen aan den IJssel. In de
nieuwe situatie verandert er het nodige.
Het nieuwe Tiendhove wordt een centrum
voor kleinschalige verpleeghuiszorg,
wonen en welzijn.**

Kenmerkend voor de kleinschalige verpleeghuiszorg is dat het de bewoners een echt 'thuis' biedt waar huiselijkheid en gezelligheid centraal staan en waar cliënten zoveel mogelijk leven zoals ze dat altijd gewend waren. De bewoners hebben een ernstige lichamelijke aandoening of zijn in een gevorderd stadium van dementie. Elke bewoner heeft een eigen appartement met badkamer en toilet. Per groep van zes mensen is er een gemeenschappelijke woonkamer en een vast team van medewerkers dat zorgt voor professionele begeleiding en behandeling.

Voor medische zorg is de specialist Ouderengeneeskunde beschikbaar. Bewoners en medewerkers bepalen samen de dagelijkse gang van zaken, waarbij elke bewoner zoveel mogelijk meehelpt met licht huishoudelijke karweitjes zoals tafeldekken en de was opvouwen. Bezoek is welkom in de gemeenschappelijke huiskamer of in het appartement van de bewoner voor wie hij komt.

Voor mensen die tijdelijk niet thuis kunnen wonen, bijvoorbeeld na ziekenhuisopname of tijdens ziekte of vakantie van de mantelzorg, heeft Tiendhove twee plaatsen voor kortdurend verblijf. Daarnaast zijn er twee appartementen voor mensen die in hun laatste levensfase niet thuis kunnen blijven wonen. Hier kan het leven met de eigen gewoontes en dierbaren worden voortgezet en in alle rust afscheid worden genomen van het leven en elkaar. Tiendhove levert alle benodigde zorg.

In het nieuwe Tiendhove komen tot slot ook vijf 'zorgappartementen'. De huurders van deze appartementen wonen daar zelfstandig en krijgen (intensieve) zorg aan huis.

Comfortabele appartementen voor 65-plussers

Nadat in het voorjaar van 2011 de nieuwbouw met dorpsplein, school en Tiendhove is opgeleverd, wordt gestart met de bouw van de tweede fase van Het Facet: 149 comfortabele huurappartementen voor 65-plussers. Deze appartementen worden verhuurd en beheerd door woningcorporatie SOR.

De appartementen zijn verdeeld over twee gebouwen, één met 73 en één met 76 appartementen. In beide gebouwen komen twee vierkamerappartementen, de overige woningen hebben drie kamers. Hoewel er veel variatie in woningindelingen is, en dus veel keuze, zijn er ook gemeenschappelijke kenmerken. Zo hebben alle appartementen een royale woonkamer en aangrenzend een open keuken. De grote ramen bieden uitzicht op de Nieuwe Tiendweg of de Rondweg. Verder hebben alle appartementen, ook die op de begane grond, een ruim balkon.

De woningen zijn gelijkvloers, drempelloos en bereikbaar met lift.

De huurprijzen van de appartementen zijn nog niet definitief vastgesteld, maar zullen variëren van circa € 576,- tot circa € 850,- per maand, exclusief servicekosten. Ongeveer 30 driekamerappartementen krijgen een huurprijs waarbij het in principe mogelijk is om huurtoeslag aan te vragen. De appartementen in het gebouw dat als eerste wordt gebouwd, kunnen naar verwachting in het derde kwartaal van 2012 worden opgeleverd, de appartementen in het andere gebouw zijn naar verwachting in het eerste kwartaal van 2013 klaar.





Het Facet ontvangt subsidie van:

Oranje Fonds



De partners

Bij de realisatie van Het Facet werkt een groot aantal partijen samen.

De **SOR** is opdrachtgever voor de bouw van de appartementen en het nieuwe Tiendhove met dorpsplein. De SOR is een gespecialiseerde woningcorporatie; ze richt zich al 25 jaar uitsluitend op huisvesting voor 55-plussers. Zowel in het woningaanbod als de dienstverlening speelt de SOR in op de woonwensen en -eisen van deze groep.

www.sor.nl

Stichting PCPO (Protestants Christelijk Primair Onderwijs) Capelle aan den IJssel en Krimpen aan den IJssel is opdrachtgever voor de bouw van de school. Stichting PCPO beoogt de oprichting en instandhouding van christelijk en speciaal basisonderwijs in Capelle en Krimpen. De organisatie telt zeven scholen voor basisonderwijs en één voor speciaal basisonderwijs. www.stichtingpcpo.nl

Het Kompas is een open christelijke school waar respect voor elkaar en medemenselijkheid hoog in het vaandel staan. Het Kompas ziet het als zijn belangrijkste taak om kinderen een goede basis mee te geven voor hun toekomst in de maatschappij. www.kompaskrimpen.nl

Tiendhove is onderdeel van **Zorggroep Rijnmond**, een organisatie voor ouderen-

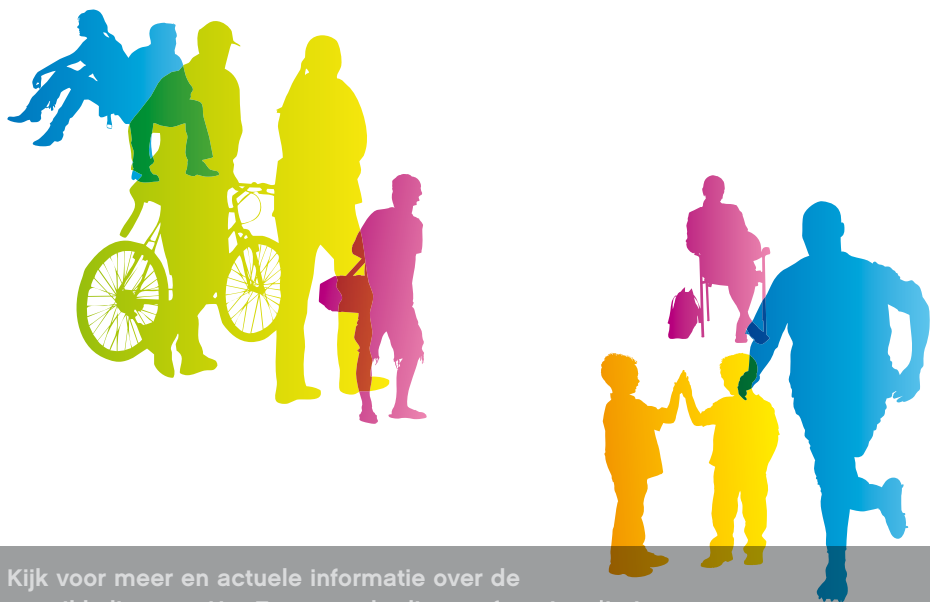
zorg. Zorggroep Rijnmond biedt verzorging, verpleging, behandeling en welzijnsactiviteiten aan ouderen, zowel thuis (in samenwerking met thuiszorgorganisaties Agathos en Curadomi) als in de locaties.

www.zorggroeprijnmond.nl

Pameijer vindt dat mensen met een verstandelijke beperking of psychiatrische problematiek thuis horen in de samenleving waar zij op een gewone, natuurlijke manier contacten en relaties met andere mensen ontwikkelen. De medewerkers en vrijwilligers ondersteunen de cliënten op alle levens-terreinen: wonen, werken, vrije tijd en sociale contacten. www.pameijer.nl

Het Havenziekenhuis is een algemeen ziekenhuis in de Rotterdamse binnenstad. Naast een breed pakket basiszorg is het Havenziekenhuis gespecialiseerd in Tropeneeneeskunde en Oudereneeneeskunde. Het Havenziekenhuis richt zich op samenwerking met andere zorginstellingen, onder andere om patiënten goede zorg mét aandacht in hun eigen woonomgeving te kunnen bieden. www.havenziekenhuis.nl

Fysiocenter De Koning is een algemene fysiotherapiepraktijk met meerdere fysiotherapeuten, ieder met zijn eigen specialisme. Samen vormen ze een hecht team dat altijd bereid is zich verder te scholen om aan de actuele verwachtingen van de cliënten te voldoen. www.fysiocenterdekoning.nl



Kijk voor meer en actuele informatie over de ontwikkeling van Het Facet en de diverse functionaliteiten:

www.het-facet.nl

